

## Untere Heuberghütte 1350 m ü.N.N in Mittelberg/ Kleinwalsertal

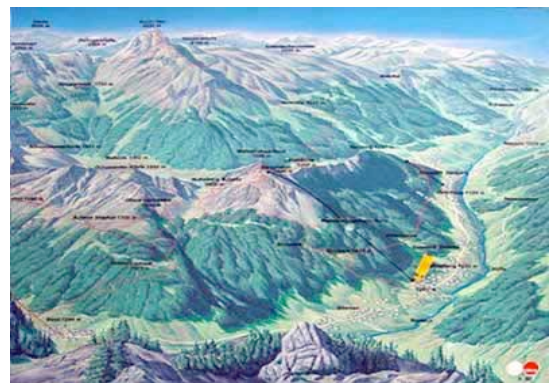


### **Lage:**

Idyllisch auf der Südseite des Walmendinger Horns steht die im Jahr 2004 renovierte Untere Heuberghütte direkt an der Talabfahrt der Walmendinger Horn Bahn.

Ca. 100 Höhenmeter über dem Ort Mittelberg (es besteht keine Zufahrtsmöglichkeit) gelegen ist sie der ideale Ort, um die Ruhe und Schönheit der Allgäuer Alpen zu genießen.

Egal ob als Bildungsfahrt, Vereinsausflug oder einfach nur ein gemütliches Wochenende mit Freunden; für Gruppen bis 20 Personen bietet die ‚Untere Heuberghütte‘ ausreichend Platz und Möglichkeiten, den Tag auszufüllen.



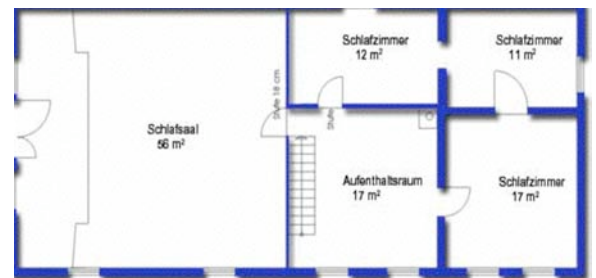
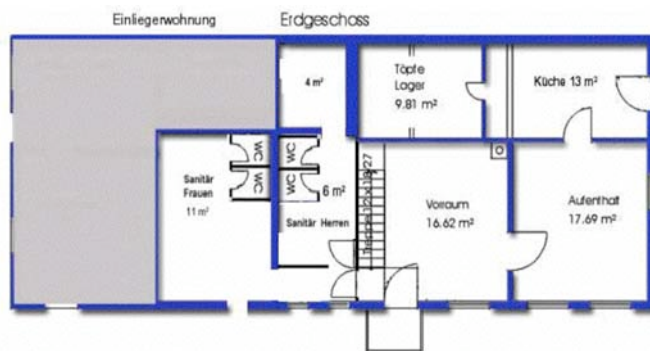
## Ausstattung:

Die im Jahr 2004 renovierte Hütte ist mit fließendem Wasser aus der eigenen Quelle (mit UV-Filter-Reinigung), Strom und Holzöfen ausgestattet und bietet trotz der Lage auf 1350 m jeglichen Komfort.

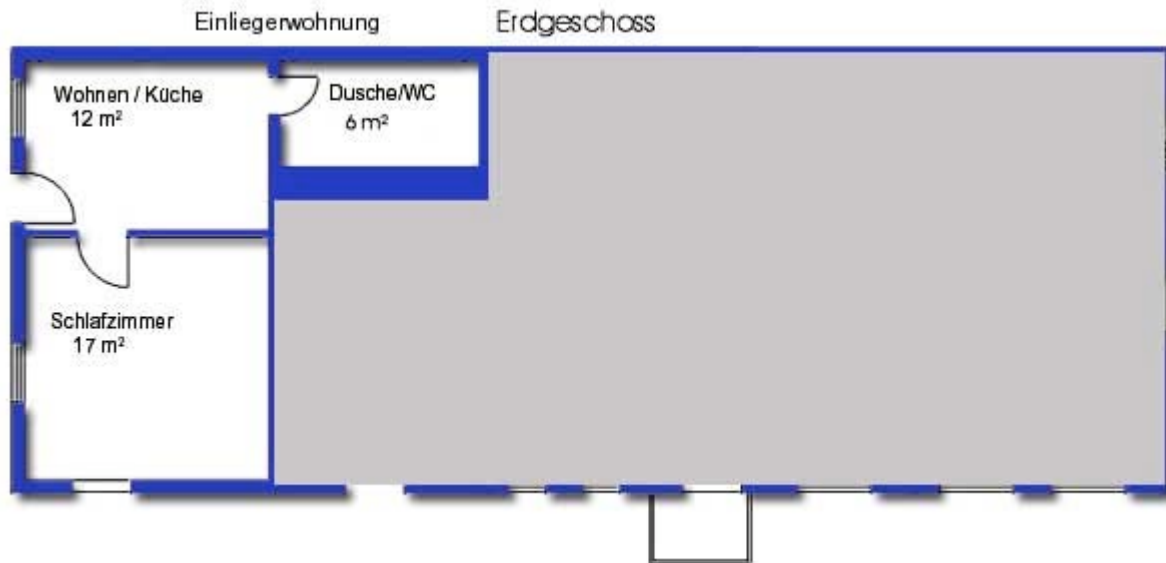
In der mit Kühlschrank, 6 Flammen Großküchengerät und Backofen ausgestatteten Küche lassen sich bequem die Speisen für die Hüttenbesucher zubereiten, welche sicher schon mit großem Appetit in den beiden separaten Aufenthaltsräumen warten.

Der Sanitärbereich ist bei den Frauen mit 2 Duschen, 2 Toiletten, sowie 4 Waschbecken ausgestattet. Bei den Männern sind ebenfalls 2 Duschen, 2 Toiletten sowie 3 Waschbecken vorhanden, damit das alpine Genusserlebnis nicht zum alpinen Geruchserlebnis wird.

Die Schlafräume sind mit Einzelbetten eingerichtet. Zudecken und Kopfkissen sind vorhanden und Bettwäsche kann gegen eine Spende entliehen werden. Es können auch Schlafsäcke sowie Bettlaken und Kopfkissenbezug oder eigene komplette Bettwäsche mitgebracht werden.



### **Einliegerwohnung:**



In der von der restlichen Hütte abgetrennten Einliegerwohnung bieten wir unseren Mitarbeitern die Möglichkeit mit Jugendlichen gemeinsam Zeit zu verbringen.

Die Wohnung ist für 4 Personen ausgelegt.

Die Küche ist voll ausgestattet mit Herd, Backofen und fließend Wasser.

### **Freizeit:**

Durch die zentrale Lage im Skigebiet Walmendinger Horn bietet die Hütte nicht nur im Winter ideale Möglichkeiten sportlich aktiv zu sein. Die Skigebiete Kanzelwand/ Fellhorn, Ifen 2000 oder auch das Nebelhorn, welche in direkter Umgebung zur Hütte liegen, sind nicht nur Ski- und Snowboardfahrern ein Begriff.

Auch im Sommer ist das Kleinwalsertal ein guter Ausgangspunkt für Wanderungen und Bergtouren aller Schwierigkeitsgrade, zum Beispiel auf den Widderstein oder entlang dem Heilbronner Höhenweg.

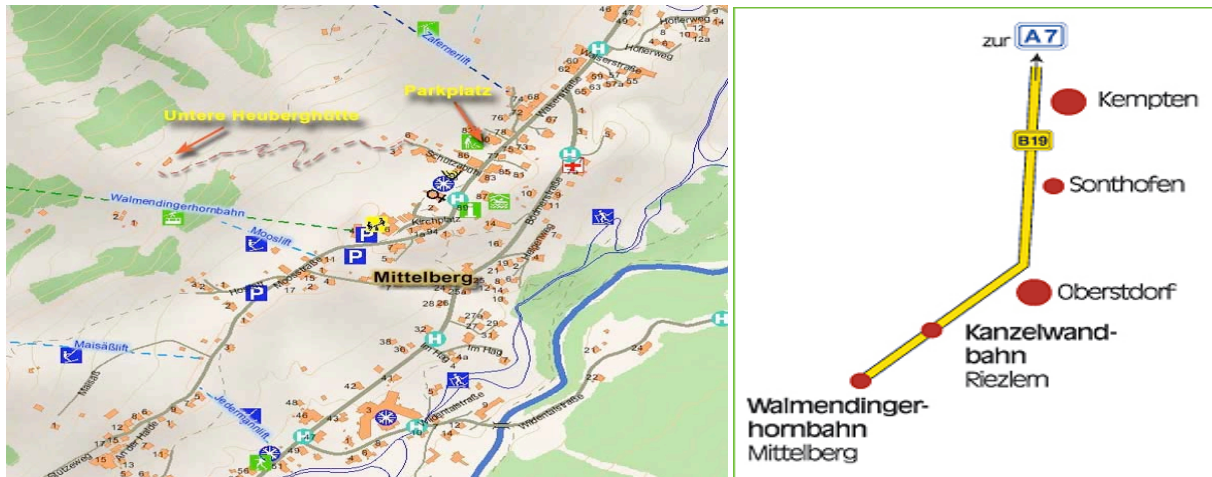
Oder soll es doch lieber etwas mehr Action sein?

Im Kleinwalsertal kommen natürlich auch die Funsportarten nicht zu kurz. Egal ob Mountainbiking, Paragliden, Rafting auf der Iller oder einer der vielen Hochseilgärten, es ist für jeden Geschmack etwas dabei.

Sollte das Wetter jedoch mal nicht so mitmachen, bietet sich ein Besuch in einem der Spaß- und Thermalbäder oder einem der Museen in der Umgebung an. Oder man nutzt die Eislaufbahn (ganzjähriger Eislaufbetrieb) oder die Kletterhalle in Oberstdorf.

### **Parken:**

Da die Hütte nicht mit dem PKW angefahren werden darf, besteht die Möglichkeit, das Auto im Tal zu parken. Es sind 3 hütteneigene Parkplätze vorhanden. Darüber hinaus anfährende PKW können auf dem gebührenpflichtigen Parkplatz der Walmendinger Horn Bahn abgestellt werden. Dies muss allerdings mit den Mitarbeitern im Kartenvorverkauf für die Seilbahn abgesprochen werden. Bitte die Öffnungszeiten (i.d.R. 8.30 Uhr bis 16.00 Uhr) beachten.



### **Anfahrt:**

#### **...mit dem PKW**

Die meisten Anreisewege treffen im Ulm aufeinander und führen weiter auf der A7 bis zum Autobahnkreuz Allgäu (Kempten), Ausfahrt Lindau.

Nach zwei weiteren Kilometern führt die gut ausgebaute B19 über Sonthofen in Richtung Oberstdorf und weiter ins Kleinwalsertal.

Da die öffentlichen Parkplätze im Tal gebührenpflichtig sind, empfehlen wir Ihnen, im Tal den auf Gästekarte kostenlosen Walserbus zu nehmen.

#### **...mit der Bahn**

Für Anreisenden ist das 10 km entfernte Oberstdorf im Allgäu Zielbahnhof.

Direkte Kurswagen verkehren ab Münster (Recklinghausen, Gelsenkirchen, Essen, Duisburg, Düsseldorf, Köln, Bonn), Hamburg, München, Augsburg, Berlin, Dresden, Hof/Regensburg und Chemnitz.

Von da an geht's weiter mit Taxi oder Bus. Taxis warten rund um die Uhr am Bahnhof.

Der Bus (Terminal direkt beim Bahnhof) verkehrt zur Hochsaison im 15-Minuten-Takt. Die Fahrt ins Kleinwalsertal dauert ca. 20 Minuten

#### **...mit dem Flugzeug**

Die nächstgelegenen Flughäfen sind:

Friedrichshafen, 100 km

Augsburg, 165 km

München, 207 km

Stuttgart, 227 km

Zürich, 187 km

### **WalserCard:**

#### **Was ist die Allgäu-Walser-Card**

Seit dem 1. Mai 2003 wurde in der gesamten Ferienregion die bisherige Gästekarte aus Papier durch die neue Allgäu-Walser-Card ersetzt. Sie ist eine elektronische Gästekarte für jeden Urlaubsgast im Allgäu-Walser-Land. Kinder/Jugendliche bis 14 Jahre erhalten die Kinder-/Jugendkarte in Gelb und Erwachsene bekommen die blaue Allgäu-Walser-Card. Auf der Karte sind bereits sämtliche Leistungen und Rabatte Ihres Urlaubsortes sowie das Ermäßigungsprogramm der Ferienregion für die Dauer Ihres Aufenthaltes aktiviert. Die Karten liegen in der Hütte aus. Bei Verlust einer Karte wird eine Gebühr von 5,00 € fällig.

### **Ihre Urlaubsvorteile mit der Allgäu-Walser-Card**

Ermäßigungen bei über 90 Freizeiteinrichtungen (Beachten Sie die aktuelle Broschüre)  
Ermäßigte und kostenlose Nutzung des Gästeprogramms in Ihrem Urlaubsort  
Kauf von exklusiven Angeboten (z.B. Urlaubs-Arrangements, Urlauberkarte für Bus & Bahn)  
Teilnahme am Gewinnspiel mit wöchentlicher Verlosung  
Kostenlose/ ermäßigte Parkmöglichkeiten (Beachten Sie die aktuelle Broschüre)  
Ermäßigungen bei Geschäften, die mit Allgäu-Walser-Card Aufkleber gekennzeichnet sind

### **Wertvolle Tipps finden Sie in der Allgäu-Walser-Card Broschüre**

Sie ist Ihr persönlicher Urlaubsplaner, denn hier erfahren Sie einfach alles über das große Freizeitangebot und wie viel Sie bei den einzelnen Freizeiteinrichtungen gegen Vorlage Ihrer Allgäu-Walser-Card sparen können.

Zusätzlich befindet sich in der Broschüre der Parkschein und der Gewinnspielcoupon sowie Informationen zu den günstigen Urlauberkarten für Bus- und Bahn.

Die Broschüre erhalten Sie gratis bei Ihrem Gastgeber oder der Gästeinformation.

Ab der Wintersaison erhalten Sie zusätzlich die Freizeitkarte zum Urlaubsplaner mit einer übersichtlichen Straßenkarte der Ferienregion.

### **Exklusive Angebote nur für Sie, als Inhaber der Allgäu-Walser-Card**

Die jeweils aktuellen Arrangements, welche nur mit Allgäu-Walser-Card kaufbar sind, werden in einem separaten Flyer beschrieben. Die Angebote und Flyer erhalten Sie in der Gästeinformation sowie bei einigen Gastgebern und Freizeiteinrichtungen. Außerdem gibt es die Urlauberkarte zum Super-Spar-Tarif für Bus und Bahn, mit der Sie bequem das südliche Oberallgäu und tolle Ausflugsziele entdecken können.

### **Unterwegs mit der Allgäu-Walser-Card**

Für schnelles Urlaubsvergnügen legen Sie die Karte bitte unaufgefordert bei den Partnern der Allgäu-Walser-Card vor. Bitte behandeln Sie die Allgäu-Walser-Card wie Ihre Kredit- oder EC-Karte und vermeiden Sie direkten Kontakt mit Sonne, Nagellack, Parfüm oder Münzgeld. Die Karte darf weder gelocht noch geknickt werden.

### **Müll:**

Es gibt keine Müllabfuhrmöglichkeit zur Hütte. Von daher muss der gesamte Müll einschließlich Bioabfälle von den Gruppen wieder mitgenommen werden.

### **Nicht vergessen!**

- Schlafsack, Spannlaken (200x80), Kopfkissenbezug oder komplette Bettwäsche
- Handtücher
- Hausschuhe
- Verbrauchsmaterial (Klopapier,...)
- Gewürze (keinerlei Nahrungsmittel auf der Hütte)
- Personalausweis (Österreich)
- Stabiles Schuhwerk
- Internationaler Krankenschein (E111)

**Kosten:**

Hüttenmiete Grundpreis (bis zu 10 Personen/Nacht)

bis 2 Nächte	<b>180,00 €</b>
bis 4 Nächte	<b>160,00 €</b>
5-8 Nächte	<b>140,00 €</b>
9-14 Nächte	<b>120,00 €</b>
ab 15 Nächte	<b>100,00 €</b>

jede weitere Person/Nacht:	<b>10,00 €</b>
jedes weitere Kind ab 3 bis 14 Jahre/Nacht	<b>6,00 €</b>

Strom wird je nach Verbrauch gesondert abgerechnet.

1 kwh kostet derzeit **0,30 €**

Kurtaxe ab 15 J. Person/Nacht: **2,30 €**

Im Winter von November bis April zusätzlich: Holzpauschale **5,00 €/Nacht**

**Endreinigung:**

Die Endreinigung ist von den Gästen selbst durchzuführen. Putzutensilien finden Sie auf der Hütte vor.

**Kontakt:**

jugendhilfe phöenix e.v.

Cramergasse 10, 88131 Lindau

Fon +49-8382-2602660 (Montag, Dienstag und Freitag von 9.00 Uhr bis 12.00 Uhr - Anfrage für Buchungen, Informationen)

Fax +49-8382-2602661

[www.heuberghuette.de](http://www.heuberghuette.de)

Mail: [info-sued@jh-phoenix.de](mailto:info-sued@jh-phoenix.de)